

## Parametry feritek

dvě jednovrstvá vinutí cca 1/4 délky od kraje

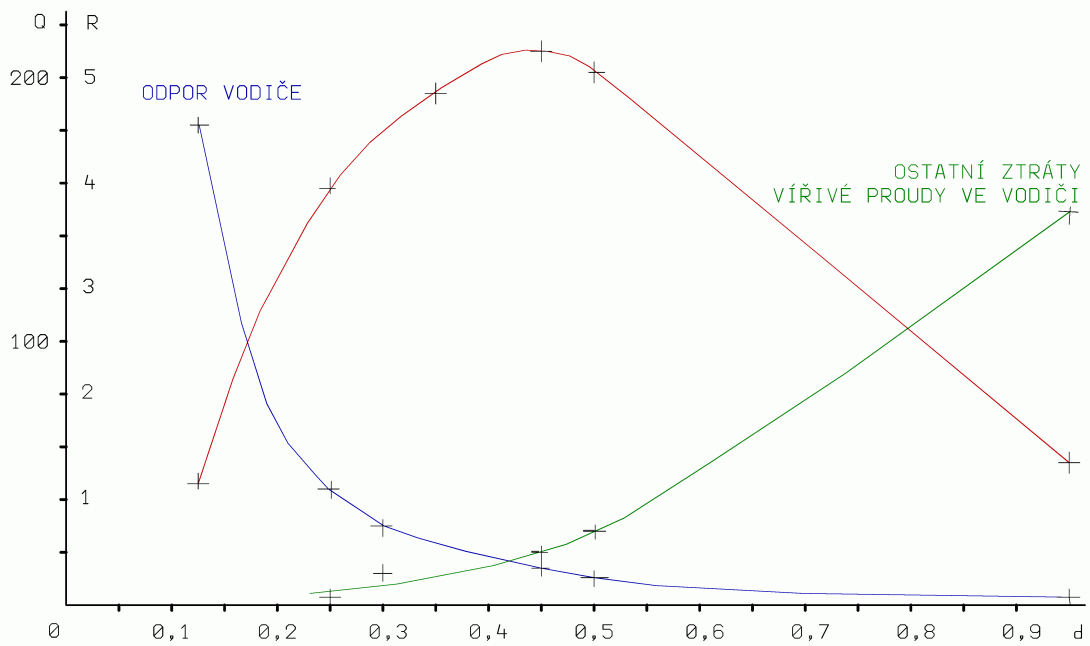
typ antény	vodič	činitel jakosti	relativní výkon	rel. výkon [dB]
H7, l=160mm	50x0,1	535	1	0
	15x0,05	64	0,095	-10,2
	8x0,15	324	0,7	-1,6
	0,95	54	0,09	-10,4
	0,45	209,5	0,314	-5,0
N02, l=160mm	50x0,1	275	0,486	-3,1
	0,45	246	0,196	-7,1
N02, l=80mm	6 až 9 x0,15	153	0,028	-15,4
	4x0,15	148	0,017	-17,7
	0,45	95	0,013	-18,7
rámová $\Phi 27$ cm	17 z 2,0	100	0,6	-2,2

závislost na tvaru vinutí, feritka H7  $\Phi 8$ , l=110

jedno viutí rozložené po celé délce 100z 3x0,12	0,686 mH, 68,6 nH/z <sup>2</sup>	0 dB
jedno viutí délky 10 mm uprostřed, 90z	1,071 mH, 132,2 nH/z <sup>2</sup>	-8 dB
dvě vinutí symetricky okolo středu, 1/4 délky od kraje	0,617 mH, 76,2 nH/z <sup>2</sup>	-1 dB

### feritka N02, $\Phi 8$ , l=100

dvě vinutí symetricky okolo středu, vzdálenost cívek 35 mm  
39,7 nH/z<sup>2</sup> -4,1 dB



závislost Q na průměru drátu  
feritka H7, 160 x 10 mm, 2 x 40 z

VF lanko: 15 x 0,05 Q=64  
50 x 0,1 Q=535

